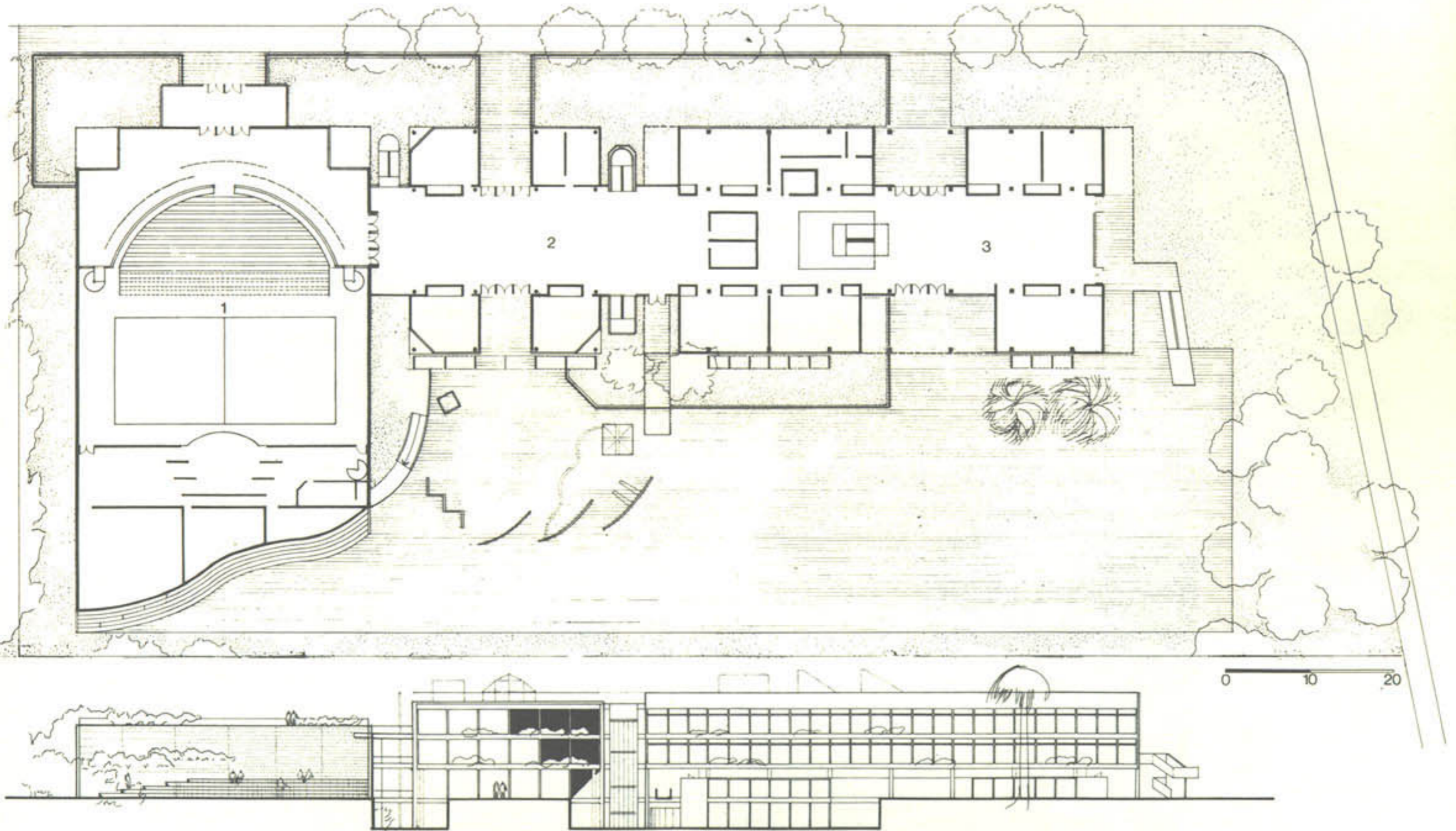


# Ampliación Escuela Normal de Lenguas Vivas John F. Kennedy, Buenos Aires

Asociada: Ana Maria Kell. arq.  
 Empresa constructora: Ingenieria Tauro

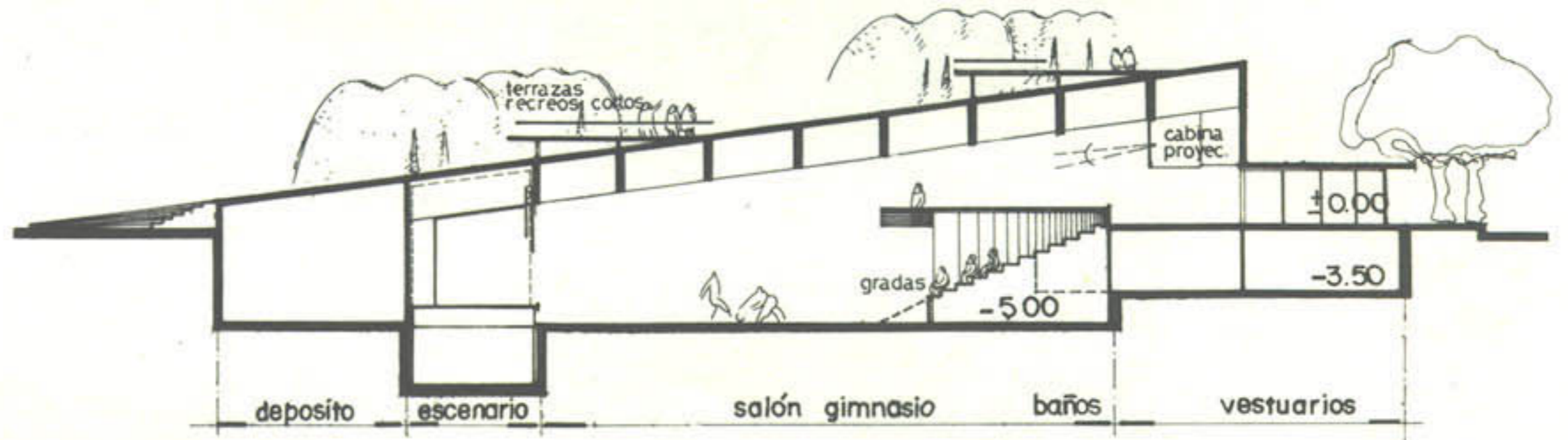
Ubicacion: Salguero esquina Juncal, Buenos Aires  
 Superficie cubierta ampliacion: 4.850 m<sup>2</sup>  
 Año de proyecto: 1980  
 (Ver **summa** N° 68, octubre de 1973)

A

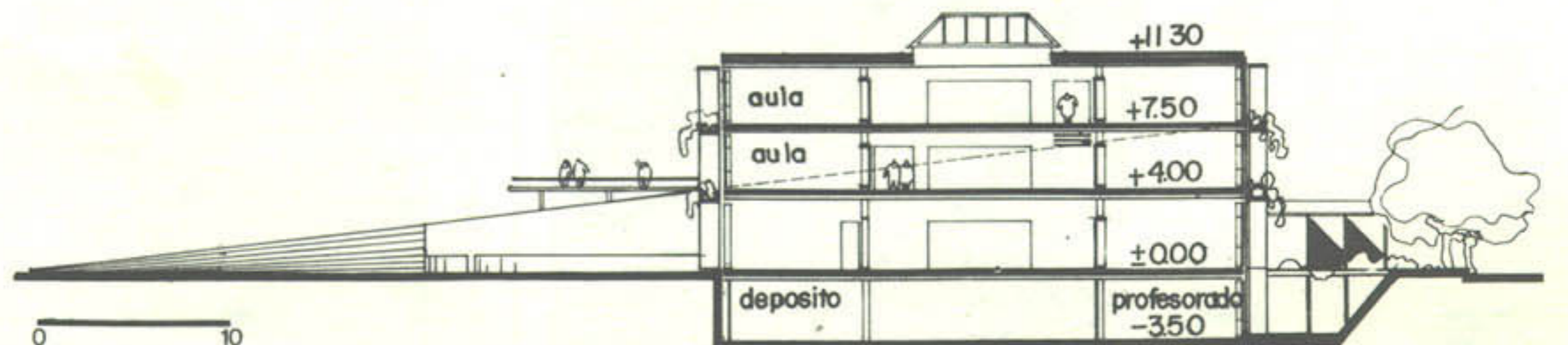


A  
 Planta baja y vista frontal  
 1 Ampliación auditorio; 2 ampliación aulas; 3 edificio existente  
 B  
 Corte auditorio  
 C  
 Corte sector aulas  
 D  
 Perspectiva del conjunto 1/2  
 Vistas del edificio existente  
 (Fotos: Carlos Rossi)

B



C



1



2



D

